



LA TRASFORMAZIONE DEL CAPELLO IN SALONE

HAIR TRANSFORMATION AT THE SALON
DIE VERWANDLUNG DES HAARES IM FRISEUR SALON
LA TRANSFORMATION DES CHEVEUX AU SALON
LA TRANSFORMACIÓN DEL CABELLO EN EL SALÓN
A TRANSFORMAÇÃO DOS CABELOS NO SALÃO



presenta la nuova era della **RISTRUTTURAZIONE** professionale
grazie all'**INNOVATIVO RITUALE COSMETICO**
pensato in esclusiva per la cliente in salone.

presents the new era of professional REPAIR,
thanks to the INNOVATIVE COSMETIC RITUAL
exclusively conceived for salon customers.

präsentiert die neue Ära der professionellen RESTRUKTURIERUNG
dank dem INNOVATIVEN KOSMETISCHEN RITUAL,
exklusiv für den Kundenbesuch im Salon entwickelt.

présente la nouvelle ère de la RESTRUCTURATION professionnelle
grâce à l'INNOVANT RITUEL COSMÉTIQUE
étudié exclusivement pour la cliente au salon.

presenta la nueva era de la REESTRUCTURACIÓN profesional
gracias al INNOVADOR RITUAL COSMÉTICO
pensado exclusivamente para la clienta en salón.

apresenta a nova era da REESTRUTURAÇÃO profissional
graças ao INOVADOR RITUAL COSMÉTICO
pensado exclusivamente para as clientes no salão.



KARYN

Ice cream



IL SISTEMA

Lo speciale potenziatore proteico miscelato alle lozioni con risciacquo in fiala si trasforma in una straordinaria mousse super ristrutturante per un effetto visibilmente **SANO, BRILLANTE, SETOSO, RIGENERATO**.

THE SYSTEM. This special protein booster, when mixed with rinse-off lotions in vial, turns into a remarkable mousse that repairs the hair in depth, leaving it visibly **HEALTHY, GLOSSY, SILKY, REGENERATED**

DAS SYSTEM. Der spezielle Protein-Enhancer, gemischt mit Ampullen-Lotionen zum Ausspülen, verwandelt sich in einem einzigartigen restrukturierenden Schaum, für einen sofortigen Effekt. Das Haar wirkt **GESUND, BRILLANT, SEIDIG, REGENERIERT**

LE SYSTÈME. L'intensificateur protéique mélangé aux lotions avec rinçage en ampoule se transforme en une extraordinaire mousse hyper restructurante pour un effet visiblement **SAIN, BRILLANT, SOYEUX, RÉGÉNÉRÉ**

EL SISTEMA. El especial potenciador proteínico mezclado con las lociones con enjuague, en ampolla, se transforma en una extraordinaria mousse ultra reestructurante para un efecto visiblemente **SANO, BRILLANTE, SEDOSO, REGENERADO**

O SISTEMA. O especial potenciador proteico misturado com a loção com enxague em ampola, se transforma em uma mousse extraordinária super reestructurante dando um efeito visivelmente **SADIO, BRILHANTE, SEDOSO, REGENERADOR**

THE HAIR CARE UPGRADE





Cod. 1021186



MOISTURE CARE LOTION 12 pz x 16 ml

Lozione illuminante condizionante istantanea per capelli secchi, crespi e trattati

DELIZIOSA FRAGRANZA



Cod. 1021184



BLEACH CARE LOTION 12 pz x 16 ml

Lozione illuminante condizionante per capelli decolorati e con mèches

GB THE RANGE.

• **MOISTURE CARE LOTION.** Instant brightening and conditioning lotion for dry, frizzy and treated hair.
 • **BLEACH CARE LOTION.** Brightening conditioning lotion for bleached and highlighted hair.
 • **COLOR CARE LOTION.** Brightening and conditioning lotion for coloured hair.
 • **PROTEIN REPAIR BOOSTER.** SULPHATE & SILICON FREE
 DELICIOUS FRAGRANCE

D DIE PALETTE.

• **MOISTURE CARE LOTION.** Glänzende, sofort pflegende Lotion für trockene, krause und behandelte Haare.
 • **BLEACH CARE LOTION.** Glänzende, pflegende Lotion für blondierte Haare und Haare mit Strähnen.
 • **COLOR CARE LOTION.** Glänzende, pflegende Lotion für gefärbte Haare.
 • **PROTEIN REPAIR BOOSTER.** Proteinreicher, aufbauender Booster.
 OHNE SULFATE UND SILIKONE
 KÖSTLICHES PARFÜM



Cod. 1021185

COLOR CARE LOTION

12 pz x 16 ml

Lozione illuminante condizionante per capelli colorati

SENZA
SOLFATI
SENZA
SILICONI



Cod. 1021190

PROTEIN REPAIR BOOSTER

12 pz x 14 ml + 1 foamer

Potenziatore proteico ristrutturante

LA GAMME.

• **MOISTURE CARE LOTION.** Lotion illuminante conditionnante instantanée pour cheveux secs, crépus et traités. • **BLEACH CARE LOTION.** Lotion illuminante conditionnante pour cheveux décolorés et avec mèches. • **COLOR CARE LOTION.** Lotion illuminante conditionnante pour cheveux colorés. • **PROTEIN REPAIR BOOSTER.** Fortifiant protéique restructurant. SANS SULFATES ET SANS SILICONES FRAGRANCE DELICIEUSE

LA GAMA.

• **MOISTURE CARE LOTION.** Loción iluminadora acondicionadora instantánea para cabellos secos, crespos y tratados. • **BLEACH CARE LOTION.** Loción iluminadora acondicionadora para cabellos decolorados y con mechas. • **COLOR CARE LOTION.** Loción iluminadora acondicionadora para cabellos coloreados. • **PROTEIN REPAIR BOOSTER.** Potenciador protéico restructurante. LIBRE DE SULFATOS Y DE SILICONAS DELICIOSA FRAGRANCIA

LA GAMA.

• **MOISTURE CARE LOTION.** Loção iluminante conditionnante instantânea para cabelos secos, crespos e tratados. • **BLEACH CARE LOTION.** Loção iluminante conditionnante para cabelos decolorados e com mechas. • **COLOR CARE LOTION.** Loção iluminante e conditionnante para cabelos coloridos. • **PROTEIN REPAIR BOOSTER.** Potenciador com proteínas restructurante. SEM SULFATOS E SEM SILICONES DELICIOSA FRAGRÂNCIA

POWER MIX TECHNOLOGY

SULPHATE & SILICON FREE

SEMI DI PATAUÀ: l'olio che ne deriva, molto leggero e ad alta cosmeticità, ha un'elevata azione idratante, nutriente, filmante ed anticrespo. Dona brillantezza, setosità e morbidezza al capello.



SEMI DI CHIA: l'olio che ne deriva, estremamente puro, ha un'elevata azione antiossidante, texturizzante, idratante ed anticrespo. Esalta il biondo, rendendo il capello morbido, pettinabile e lucente.



GB

The cosmetic effects of the most sought-after natural active ingredients, paired with the repairing properties of a plant amino acid complex.

PATAUA SEEDS: the oil extracted from these seeds, light and with an excellent cosmetic effect, performs a superb hydrating, nourishing, filming and anti-frizz effect, making hair shiny, silky and soft.

CHIA SEEDS: the extremely pure oil extracted from these seeds performs an anti-oxidant, texturizing, hydrating and anti-frizz action. It enhances blonde shades, making hair soft, manageable and glossy.

QUINOA SEEDS: their special hydrating, protective and subliming properties enhance the hair shine and color, standing the test of time and making it soft, healthy, vital and glossy.

ORGANIC AMINOCOMPLEX: a special mix of plant-derived amino acids with excellent repairing properties. It works in depth on damaged hair, boosting strength, vitality and manageability.

D

Der kosmetische Effekt entsteht durch die Kombination aus den begehrten, natürlichen Wirkstoffen mit der restrukturierenden Kraft aus einem Aminosäure-Komplex pflanzlichen Ursprungs.

PATAUA-SAMEN: Das daraus gewonnene Öl, sehr mild und hochqualitativ, wirkt feuchtigkeitsspendend, nährend, entwirrend und bildet einen Schutzfilm. Verleiht dem Haar Brillanz und seidige Geschmeidigkeit.

CHIA-SAMEN: Das daraus gewonnene Öl, ist äußerst rein, hat eine hohe antioxidative, feuchtigkeitsspendende und entwirrende Wirkung und sorgt für Textur. Hebt die blonde Farbe hervor, macht das Haar besonders geschmeidig, kämmbar und glänzend.

QUINOA-SAMEN: Enthalten spezielle feuchtigkeitsspendende, schützende und hervorragende Eigenschaften, die langfristig Brillanz und Farbe verstärken, macht das Haar geschmeidig, gesund, vital und glänzend.

ORGANISCHER AMINOSÄURE-KOMPLEX: Spezialmix mit hoher Restrukturierungskraft aus pflanzlichen Aminosäuren. Wirkt tiefgehend auf das geschädigte Haar, sorgt für mehr Kraft, Vitalität und macht es leichter kämmbar.

La cosmeticità degli attivi naturali più ricercati, si unisce al potere ristrutturante di un mix di amminoacidi di origine vegetale.



SEMI DI QUINOA: le loro speciali proprietà idratanti, protettive e sublimanti esaltano la brillantezza ed il colore del capello nel tempo, rendendolo morbido, sano, vitale e lucente.



ORGANIC AMINOCOMPLEX: speciale mix ad alto potere ristrutturante di Amminoacidi Vegetali. Agisce in profondità sul capello danneggiato, aumentandone forza, vitalità e pettinabilità.

F La cosméticité des éléments actifs naturels les plus recherchés s'unit au pouvoir restructurant d'un mélange d'acides aminés d'origine végétale.

GRAINES DE PATAUA: l'huile qui en dérive, très légère et à haute cosméticité a une forte action hydratante, nutritive, filmante et anti-crêpu. Elle donne de l'éclat, du soyeux et de la douceur aux cheveux.

GRAINES DE CHIA: l'huile qui en dérive, extrêmement pure, a une forte action antioxydante, texturisante, hydratante et anti-crêpu. Elle exalte le blond, rend les cheveux doux, dociles au peigne et brillants.

GRAINES DE QUINOA: leurs propriétés spéciales hydratantes, protectrices et sublimantes exaltent l'éclat et la couleur des cheveux dans le temps en les rendant doux, sains, vifs et brillants.

ORGANIC AMINOCOMPLEX: mélange spécial d'Acides Aminés Végétaux au fort pouvoir restructurant. Il agit en profondeur sur les cheveux abîmés en augmentant leur force, leur vitalité et leur docilité au peigne.

E La eficacia cosmética de los principios activos naturales más valorados, se une al poder reestructurante de un mix de aminoácidos de origen vegetal.

SEMILLAS DE PATAUA: el aceite derivado de estas semillas, muy ligero y de elevado valor cosmético, tiene una notable acción hidratante, nutritiva, anticrespo y de protección, con su película. Dona brillo, sedosidad y suavidad al cabello.

SEMILLAS DE CHIA: el aceite derivado, extremadamente puro, presenta una elevada acción antioxidante, texturizante, hidratante y anticrespo. Exalta el rubio, volviendo el cabello suave, dócil al peine y luminoso.

SEMILLAS DE QUINOA: sus especiales propiedades hidratantes, protectoras y sublimantes exaltan el brillo y el color del cabello en el tiempo, volviéndolo suave, sano, vital y luminoso.

ORGANIC AMINOCOMPLEX: especial mix de elevado poder reestructurante de Aminoácidos Vegetales. Actúa en profundidad sobre el cabello dañado, aumentando su fuerza, vitalidad y docilidad al peine.

P A cosmetidade dos ativos naturais mais procurados, se unem ao poder reestructurante de um mix de aminoácidos de origem vegetal.

SEMENTES DE PATAUA: o óleo que as deriva, muito leve e de alta cosmetidade, tem uma alta ação hidratante, nutrizante, selante e anticrespo. Dá brilho, sedosidade e maciez aos cabelos.

SEMENTES DE CHIA: o óleo que as deriva, extremamente puro, tem uma alta ação antioxidante, texturização, hidratante e anticrespo. Exalta o loiro, deixando os cabelos macios, penteáveis e brilhosos.

SEMENTES DE QUINOA: as suas propriedades hidratantes, protetivas e sublimantes exaltam o brilho e a cor dos cabelos com o passar do tempo, deixando os cabelos macios, saudáveis, vitais e brilhosos.

ORGANIC AMINOCOMPLEX: uma mistura especial de alto poder reestructurante de Aminoácidos Vegetais. Age em profundidade nos cabelos danificados, aumentando a força, vitalidade e penteabilidade dos mesmos.

BENEFICI IN SALONE



- GARANZIA DI UN SERVIZIO PERSONALIZZATO ED ESCLUSIVO
- AMPLIAMENTO DELL'OFFERTA DI SERVIZI
- AUMENTO DELLA FICHE MEDIA RISPETTO AI TRATTAMENTI TRADIZIONALI
- RISULTATO IMMEDIATO, SENZA COMPROMESSI
- SODDISFAZIONE E FIDELIZZAZIONE DELLA CLIENTE

GB BENEFITS AT THE SALON

- PERSONALIZED and EXCLUSIVE service guaranteed
- Wider choice of services
- Higher average pricing compared to traditional treatments
- Immediate results without compromise
- Customer loyalty and satisfaction

D VORTEILE IM FRISEURSAALON

- Garantiert einen INDIVIDUELLEN und EXKLUSIVEN Service
- Erweiterung des Service-Angebotes
- Erhöhung der durchschnittlichen Preise im Vergleich zu herkömmlichen Behandlungen
- Sofortiges Ergebnis, ohne Kompromisse
- Kundenzufriedenheit und Kundenbindungen

F BIENFAITS AU SALON

- Garantie d'un service PERSONNALISÉ et EXCLUSIF
- Accroissement de l'offre des services
- Augmentation de la fiche moyenne par rapport aux traitements traditionnels
- Résultat immédiat, sans compromis
- Satisfaction et fidélisation de la cliente

E BENEFICIOS EN SALÓN

- Garantía de un servicio PERSONALIZADO y EXCLUSIVO
- Ampliación de la oferta de servicios
- Aumento del beneficio medio con respecto a los tratamientos tradicionales
- Resultado inmediato, sin compromisos
- Satisfacción y fidelización de la clientas

P BENEFÍCIOS NO SALÃO

- Garantia de um serviço PERSONALIZADO e EXCLUSIVO
- Ampla oferta de serviços
- Aumento dos benefícios médios em relação aos tratamentos tradicionais
- Resultado imediato, sem compromissos
- Satisfação e fidelidade das clientes

GB POWER MIX RITUAL

- **COLOR**
Repairing ritual - Colored hair
- **BLEACH**
Repairing ritual - Bleached/highlighted hair

EXTRA SHINE RITUAL

- **COLOR**
Brightening and conditioning ritual - Colored hair
- **BLEACH**
Brightening and conditioning ritual - Bleached/highlighted hair
- **MOISTURE**
Instant brightening and conditioning ritual - Dry, frizzy, treated hair

D POWER MIX RITUAL

- **COLOR**
Restrukturierendes Ritual - Gefärbtes Haar
- **BLEACH**
Restrukturierendes Ritual - Blondiertes/gestrahntes Haar

EXTRA SHINE RITUAL

- **COLOR**
Glanzspendendes Pflege-Ritual - Gefärbtes Haar
- **BLEACH**
Glanzspendendes Pflege-Ritual - Blondiertes/gestrahntes Haar
- **MOISTURE**
Sofort wirkendes, glanzspendendes Pflege-Ritual - Trockenes, krauses und behandeltes Haar



POWER MIX RITUAL



COLOR

Rituale ristrutturante
Capelli colorati



BLEACH

Rituale ristrutturante
Capelli decolorati/con mèches



EXTRA SHINE RITUAL



COLOR

Rituale illuminante
e condizionante
Capelli colorati



BLEACH

Rituale illuminante
e condizionante
Capelli decolorati/con mèches



MOISTURE

Rituale illuminante
e condizionante istantaneo
Capelli secchi, crespi e trattati



F
POWER MIX RITUAL
• **COLOR**
Rituel ristrutturant - Cheveux colorés
• **BLEACH**
Rituel ristrutturant - Cheveux décolorés/avec mèches

EXTRA SHINE RITUAL
• **COLOR**
Rituel illuminant et conditionnant - Cheveux colorés
• **BLEACH**
Rituel illuminant et conditionnant - Cheveux décolorés/avec mèches
• **MOISTURE**
Rituel illuminant et conditionnant instantané - Cheveux secs, crépus et traités

E
POWER MIX RITUAL
• **COLOR**
Ritual reestructurante - Cabellos coloreados
• **BLEACH**
Ritual reestructurante - Cabellos decolorados/con mechas

EXTRA SHINE RITUAL
• **COLOR**
Ritual iluminante y acondicionador - Cabellos coloreados
• **BLEACH**
Ritual iluminante y acondicionador - Cabellos decolorados/con mechas
• **MOISTURE**
Ritual iluminante y acondicionador instantáneo - Cabellos secos, crespos y tratados

P
POWER MIX RITUAL
• **COLOR**
Ritual reestructurante - Cabelos coloridos
• **BLEACH**
Ritual reestructurante - Cabelos decolorados/com mechas

EXTRA SHINE RITUAL
• **COLOR**
Ritual iluminante e condicionador - Cabelos coloridos
• **BLEACH**
Ritual iluminante e condicionador - Cabelos decolorados/com mechas
• **MOISTURE**
Ritual iluminante e condicionador instantâneo - Cabelos secos, crespos e tratados

COLOR CARE LOTION

Lozione illuminante condizionante
per capelli colorati

QUINOA
SEEDS
ECOCERT

SULPHATE
& SILICON
FREE

PRODOTTO: Trattamento intensivo dall'elevata azione idratante, protettiva e sublimante formulato con **Semi di Quinoa**. La sua innovativa formulazione anidra* ultraleggera, a contatto con l'acqua, genera sul capello un'emulsione condizionante di straordinaria cosmeticità. *Senza solfati e senza siliconi.*

IDEALE PER:
capelli colorati e trattati chimicamente

PRINCIPI ATTIVI: Semi di Quinoa (ECOCERT), Aminoacidi del Grano e della Soia

PROFUMO: Ambarado

AZIONI:

- Esalta la brillantezza e il colore nel tempo
- Rende il capello incredibilmente sano, morbido, lucente e vitale
- Facilita lo styling
- Non appesantisce



12 pz x 16 ml

Cod. 1021185

* acqua < 5%: derivata da componenti in base idro

GB COLOR CARE LOTION. Brightening and conditioning lotion for coloured hair.

Product: An intensive treatment with an excellent hydrating, protective and sublimating action, formulated with Quinoa seeds. Upon contact with water, its innovative, ultra-light anhydrous formula* creates a conditioning foam with an impressive cosmetic effect. Sulphate & silicon free. **Ideal for:** colored and chemically treated hair.

Actives: Quinoa seeds (ECOCERT), Wheat and Soy Amino acids. **Scent:** Ambarado. **Results:** • Enhances lasting shine and color • Makes hair incredibly healthy, soft, glossy and vital • Facilitates styling • Does not weigh down the hair.

*water < 5%: derived from hydro base components

D COLOR CARE LOTION. Glanzspendende Pflege-Lotion für gefärbtes Haar.

Produkt: Intensive Behandlung mit hoher Feuchtigkeitsspendender, schützender und hervorragender Wirkung formuliert mit Quinoa-Samen. Die ultraleichte und wasserfreie Formel* erzeugt auf dem Haar, sobald es in Kontakt mit Wasser kommt, eine kosmetisch hochqualitative Pflege-Emulsion. Ohne Sulfate und Silikone. **Ideal für:** Gefärbtes und chemisch behandeltes Haar. **Wirkstoffe:** Quinoa-Samen (ECOCERT), Aminosäuren aus Weizen und Soja. **Duft:** Ambarado. **Wirkungen:** • Verstärkt langfristig die Brillanz der Coloration • Lässt das Haar unglaublich gesund, geschmeidig, strahlend und vital aussehen • Erleichtert das Styling • Beschwert das Haar nicht.

*Wasser < 5%: aus Komponenten mit Wasser

F COLOR CARE LOTION. Lotion illuminante conditionnante pour cheveux colorés.

Produit : Traitement intensif à la forte action hydratante, protectrice et sublimante formulé avec des Graines de Quinoa. Son innovante formulation anhydre* ultralégère, au contact de l'eau, produit sur les cheveux une émulsion conditionnante à l'extraordinaire cosméticité. Sans sulfates et sans silicones. **Idéale pour :** les cheveux colorés et traités chimiquement. **Principes Actifs :** Graines de Quinoa (ECOCERT), Acides aminés du Blé et du Soja. **Parfum :** Ambarado. **Actions :** • Elle exalte l'éclat et la couleur dans le temps • Elle rend les cheveux incroyablement sains, doux, brillants et vifs • Elle facilite la coiffure • Elle n'alourdit pas les cheveux.

* eau < 5%: dérivée des composants sur base hydro

E COLOR CARE LOTION. Loción iluminante acondicionadora para cabellos coloreados.

Producto: Tratamiento intensivo de alta acción hidratante, protectora e sublimante estudiado con Semillas de Quinoa. Su innovadora fórmula anidra* ultraligera, a contacto con el agua, genera sobre el capello una emulsión acondicionadora de extraordinarios resultados cosméticos. Libre de sulfatos y de siliconas. **Ideal para:** cabellos coloreados y tratados químicamente. **Principios Activos:** Semillas de Quinoa (ECOCERT), Aminoácidos del Trigo y de la Soja. **Perfume:** Ambarado. **Acciones:** • Exalta el brillo y el color en el tiempo • Vuelve el capello increíblemente sano, suave, luminoso y vital • Facilita el styling • No apelmaza.

* agua < 5%: derivada de componentes a base de agua

P COLOR CARE LOTION. Loção iluminante condicionante para cabelos coloridos.

Produto: Tratamento intensivo de alta ação hidratante, protetora e sublime, formulado com Sementes de Quinoa. A sua inovadora fórmula anidra* ultra leve, em contato com água, gera nos cabelos uma emulsão condicionadora de extraordinária cosmetividade. Sem sulfatos e sem silicones. **Ideal para:** cabelos coloridos e tratados químicamente. **Princípios Ativos:** Sementes de Quinoa (ECOCERT), Aminoácidos de Trigo e de Soja. **Perfume:** Ambarado. **Ações:** • Exalta o brilho e a cor com o passar do tempo • Deixa os cabelos incrivelmente saudáveis, macios, brilhosos e vitais • Facilita o styling • Não deixa os cabelos pesados.

*água <5%: derivada dos componentes a base de água



POWER MIX RITUALS

COLOR RITUALE RISTRUTTURANTE CAPELLI COLORATI

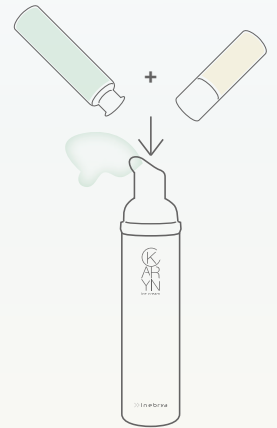
Repairing ritual - Colored hair
Restrukturierendes Ritual - Gefärbtes Haar
Rituel restructurant - Cheveux colorés
Ritual reestructurante - Cabellos coloreados
Ritual reestruturante - Cabelos coloridos



16 ml



14 ml



PROTEIN REPAIR BOOSTER

Potenziatore proteico ristrutturante

PRODOTTO:

Trattamento ristrutturante concentrato di ultima generazione a base di Proteine e Amminoacidi da utilizzarsi esclusivamente in sinergia con le fiale Karyn con risciacquo, attraverso lo speciale foamer in dotazione che trasforma il trattamento condizionante in un vero e proprio rituale ristrutturante/riparatore, agendo in profondità sul capello danneggiato. *Senza solfati e senza siliconi.*

pH: 3,0 - 3,5

IDEALE PER: capelli danneggiati, trattati

PRINCIPI ATTIVI: Amminoacidi Vegetali. 100% VEGAN

PROFUMO: White Silk

AZIONI:

- Agisce in profondità sul capello danneggiato
- Aumenta forza, vitalità e pettinabilità del capello

GB PROTEIN REPAIR BOOSTER

Product: Protein Repair Booster. Repairing treatment with a cutting-edge concentrate of Proteins and Amino Acids that must be exclusively used combined with Karyn rinse-off vials, using the special foamer provided, which transforms a conditioning treatment into a true repairing ritual, going to work in depth on damaged hair. Sulphate & Silicon Free.

Ideal for: damaged, treated hair. **Actives:** Plant Amino Acids. 100% VEGAN. **Scent:** White Silk. **Results:** • Repairs damaged hair in depth • Boosts strength, vitality and manageability of the hair.

D PROTEIN REPAIR BOOSTER

Produkt: Proteinreicher, aufbauender Booster. Konzentrierte und restrukturierende Behandlung der neuen Generation auf Basis von Proteinen und Aminosäuren. Durch den speziell vorgesehenen Foamer und nur in Synergie mit Karyn-Ampullen zum Ausspülen, wird die Pflege-Behandlung in ein wahres restrukturierendes/reparierendes Ritual verwandelt, welches tiefgehend auf das geschädigte Haar wirkt. Ohne sulfate und silikone.

Ideal für: Geschädigtes und behandeltes Haar. **Wirkstoffe:** Pflanzliche Aminosäuren. 100% VEGAN. **Duft:** White Silk. **Wirkungen:** • Wirkt in der Tiefe auf das geschädigte Haar • Sorgt für mehr Kraft, Vitalität und macht das Haar leicht kämmbar.

LA TRASFORMAZIONE DEL CAPELLO

HAIR TRANSFORMATION
DIE VERWANDLUNG DES HAARES
LA TRANSFORMATION DES CHEVEUX
LA TRANSFORMAÇÃO DEL CABELLO
A TRANSFORMAÇÃO DOS CABELOS

BLEACH

RITUALE RISTRUTTURANTE

CAPELLI DECOLORATI/CON MÈCHES

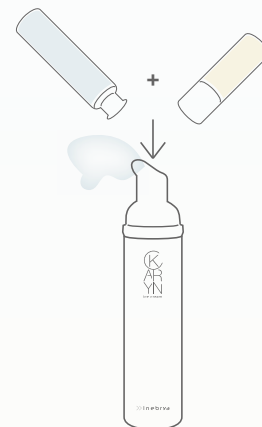
Repairing ritual - Bleached/highlighted hair
Restrukturierendes Ritual - Blondiertes/gesträhntes Haar
Rituel restructurant - Cheveux décolorés/avec mèches
Ritual reestructurante - Cabellos decolorados/con mechas
Ritual reestruturante - Cabelos descoloridos/com mechas



16 ml



14 ml



AMINO COMPLEX
100% VEGAN
AMINO COMPLEX

SULPHATE
& SILICON
FREE



12 pz x 14 ml + 1 foamer

Cod. 1021190

F PROTEIN REPAIR BOOSTER

Produit : Fortifiant protéique restructurant. Traitement restructurant concentré de dernière génération à base de Protéines et d'Acides Aminés à utiliser exclusivement en synergie avec les ampoules Karyn avec rinçage, à travers le foamer spécial qui transforme le traitement conditionneur en un véritable rituel restructurant/réparateur et qui agit en profondeur sur les cheveux abimés. Sans sulfates et sans silicones.

Idéal pour : les cheveux abimés et traités. **Principes Actifs :** Acides aminés Végétaux. 100% VEGAN. **Parfum :** White Silk. **Actions :** • Il agit en profondeur sur les cheveux abimés • Il augmente la force, la vitalité et la docilité au peigne des cheveux.

E PROTEIN REPAIR BOOSTER

Producto: Potenciador Proteínico Reestructurante. Tratamiento reestructurante concentrado de última generación a base de Proteínas y Aminoácidos a utilizar exclusivamente en sinergia con las ampollas Karyn con enjuague, mediante el especial foamer en dotación que transforma el tratamiento acondicionador en un verdadero ritual reestructurante/reparador, actuando en profundidad en el cabello dañado. Libre de sulfatos y de siliconas. **Ideal para:** cabellos dañados, tratados. **Principios Activos:** Aminoácidos Vegetales. 100% VEGAN. **Perfume:** White Silk. **Acciones:** • Actúa en profundidad sobre el cabello dañado • Aumenta fuerza, vitalidad y docilidad al peine del cabello.

P PROTEIN REPAIR BOOSTER

Produto: Potenciador com Proteínas Reestruturante. Tratamento reestruturante concentrado de última geração a base de Proteínas e Aminoácidos para ser usado exclusivamente em sinergia com as ampolas Karyn com enxágua, através do foamer especial incluso que transforma o tratamento condicionador em um verdadeiro e próprio ritual reestruturante/reparador, agindo em profundidade nos cabelos danificados. Sem sulfatos e sem silicones. **Ideal para:** cabelos danificados, tratados. **Principios Ativos:** Aminoácidos Vegetais. 100% VEGAN. **Perfume:** White Silk. **Ações:** • Age em profundidade nos cabelos danificados • Aumenta a força, vitalidade e penteabilidade dos cabelos.



BLEACH CARE LOTION

Lozione illuminante condizionante
per capelli decolorati e con mèches

PRODOTTO:

Tattamento intensivo dall'elevata azione idratante, texturizzante ed anticrespo formulato con **Semi di Chia**. La sua innovativa formulazione anidra* ultraleggera, a contatto con l'acqua, genera sul capello un'emulsione condizionante di straordinaria cosmeticità. *Senza solfati e senza siliconi.*

IDEALE PER:

capelli decolorati, con mèches e trattati chimicamente

PRINCIPI ATTIVI: Semi di Chia, Aminoacidi del Grano e della Soia

PROFUMO: Ambarado

AZIONI:

- Esalta il biondo ed i contrasti di colore
- Rende il capello straordinariamente morbido, pettinabile e lucente
- Idratante, texturizzante ed anticrespo
- Non appesantisce

* acqua < 5%: derivata da componenti in base idro

GB BLEACH CARE LOTION. Brightening and conditioning lotion for bleached and highlighted hair.

Product: Intensive treatment with excellent hydrating, texturizing and anti-frizz action, formulated with Chia seeds. The innovative, ultra-light, anhydrous formula*, upon contact with water, generates a conditioning emulsion with a highly cosmetic effect. Sulphate & Silicon Free. **Ideal for:** bleached, highlighted and chemically treated hair. **Actives:** Chia seeds, Wheat and Soy Amino Acids. **Scent:** Ambarado. **Results:** • Enhances blonde hair and color contrasts • Makes the hair incredibly soft, manageable and glossy • Hydrating, texturizing anti-frizz action • Does not weigh down the hair.

*water < 5%: derived from hydro base components

D BLEACH CARE LOTION. Glänzende, pflegende Lotion für blondierte Haare und Haare mit Strähnen.

Produkt: Intensive Behandlung mit hoher Feuchtigkeitsspendender Wirkung, sorgt für Textur und wirkt gegen Krause, formuliert mit Chia-Samen. Die ultraleichte und wasserfreie Formulierung* erzeugt auf dem Haar, sobald es in Kontakt mit Wasser kommt, eine kosmetisch hochwertige Pflege-Emulsion. Ohne Sulfate und Silikone. **Ideal für:** Blondiertes, gesträhntes und chemisch behandeltes Haar. **Wirkstoffe:** Chia-Samen, Aminosäuren aus Weizen und Soja. **Duft:** Ambarado. **Wirkungen:** • Hebt das Blond, sowie den Farbkontrast hervor • Macht das Haar besonders geschmeidig, kämmbar und glänzend • Feuchtigkeitsspendend, entwirrend und sorgt für Textur • Beschwert das Haar nicht.

*Wasser < 5%: aus Komponenten mit Wasser

F BLEACH CARE LOTION. Lotion illuminante conditionnante pour cheveux décolorés et avec mèches.

Produit : Traitement intensif à la forte action hydratante, texturisante et anti-crêpu, formulé avec des Graines de Chia. Sa formulation innovante anhydre* ultralégère, au contact de l'eau, produit une émulsion conditionnante sur les cheveux à l'extraordinaire cosméticité. Sans sulfates et sans silicines. **Idéale pour :** les cheveux décolorés, avec des mèches et traités chimiquement. **Principes Actifs :** Graines de Chia, Acides Aminés du Blé et du Soja. **Parfume :** Ambarado. **Actions :** • Elle exalte le blond et les contrastes de couleur • Elle rend les cheveux extraordinairement doux, dociles au peigne et brillants • Hydratante, texturisante et anti-crêpu • Elle n'alourdit pas les cheveux.

* eau < 5%: dérivée des composants sur base hydro

E BLEACH CARE LOTION. Loción iluminante acondicionadora para cabellos decolorados y con mechas.

Producto: Tratamiento intensivo con elevada acción hidratante, texturizante y anticrespo formulado con Semillas de Chia. Su innovadora fórmula anhidra* ultraligera, en contacto con el agua, genera sobre el cabello una emulsión acondicionadora de extraordinario valor cosmético. Libre de sulfatos y de silicinas. **Ideal para:** cabellos decolorados, con mechas y tratados químicamente. **Principios Activos:** Semillas de Chia, Aminoácidos del Trigo y de la Soja. **Perfume:** Ambarado. **Acciones:** • Exalta el rubio y los contrastes de color • Vuelve el cabello extraordinariamente suave, dócil al peine y luminoso • Hidratante, texturizante y anticrespo • No apelmaza.

* agua < 5%: derivada de componentes a base de agua

P BLEACH CARE LOTION. Loção iluminante condicionante para cabelos descoloridos e com mechas.

Produto: Tratamento intensivo de alta ação hidratante, texturização e anticrespo formulado com Sementes de Chia. A sua fórmula anidrica* ultra leve, em contato com água, gera nos cabelos uma emulsão condicionante de extraordinária cosmetividade. Sem sulfatos e sem silicões. **Ideal para:** cabelos descoloridos, com mechas e tratados químicamente. **Principios Ativos:** Sementes de Chia, Aminoácidos de Trigo e de Soja. **Perfume:** Ambarado. **Ações:** • Exalta o loiro e os contrastes das cores • Deixa os cabelos extraordinariamente macios, penteáveis e brilhosos • Hidratante, com texturização e anticrespo • Não deixa os cabelos pesados.

*água <5%: derivada dos componentes a base de água



POWER MIX RITUALS

RITUALE RISTRUTTURANTE COLOR & BLEACH

STEP BY STEP

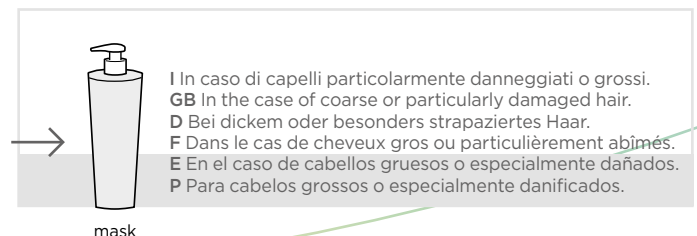
COLOR
CAPELLI COLORATI

BLEACH
CAPELLI DECOLORATI
/CON MÈCHES



- I** Dopo aver effettuato lo shampoo più adatto al tipo di capello, far accomodare la cliente al posto di lavoro.
GB After using the most suitable shampoo for the hair type, have the customer sit in the chair.
D Nach der Haarwäsche mit einem geeigneten Shampoo, lassen Sie den Kunden auf dem Friseurstuhl Platz nehmen.
F Après avoir effectué le shampoing le plus adapté au type de cheveux, faites asseoir la cliente au poste de travail.
E Después de efectuar el champú más idóneo al tipo de cabello, hacer sentar a la cliente en el lugar de trabajo.
P Depois de ter feito o shampoo mais adequado ao tipo de cabelo, acomodar a cliente em um lugar apropriado para começar o trabalho.
- I** Suddividere la capigliatura in 6 sezioni.
GB Divide the hair into 6 sections.
D Die Haare in 6 Partien unterteilen.
F Divisez la chevelure en 6 sections.
E Dividir la cabellera en 6 secciones.
P Subdividir os cabelos em 6 seções.
- I** Partendo dalla parte bassa della nuca, su ciocche di circa 2/3 cm, massaggiare i capelli contro squama.
GB Starting at the lower part of the nape, massage the hair against the cuticle direction in sections of about 2 or 3 cm.
D Am unteren Hinterkopf im Nacken beginnen, Strähnen von jeweils 2-3 cm formen, das gesamte Haar gegen die Schuppenrichtung einmassieren.
F En partant du bas de la nuque, sur des mèches d'environ 2/3 cm, massez les cheveux contre squames.
E Partiendo de la parte baja de la nuca, sobre mechones de unos 2/3 cm, masajear los cabellos en dirección contraria a la cutícula.
P Partindo da parte baixa da nuca, em cachos de cerca 2/3 cm, massagear os cabelos contra as escamas.
- I** Miscelare nell'apposito foamer una fiala (COLOR per capelli colorati o BLEACH per capelli decolorati/con mèches) + una fiala BOOSTER e attendere che la miscela si scaldi.
GB Mix one vial (COLOR for coloured hair or BLEACH for bleached/highlighted hair) + 1 BOOSTER vial in the provided foamer, shake well and wait for the mixture to heat up.
D Geben Sie in den vorgesehenen Foamer jeweils eine Ampulle (COLOR für gefärbtes oder BLEACH für blondiertes Haar/Haare mit Strähnen) + eine BOOSTER-Ampulle, danach schütteln und warten bis die Mischung warm wird.
F Mélangez dans le foamer une ampoule (COLOR pour cheveux colorés ou BLEACH pour cheveux décolorés/avec mèches) + une ampoule BOOSTER, agitez et attendez que le mélange se réchauffe.
E Mezclar en el oportuno foamer una ampolla (COLOR para cabellos coloreados o BLEACH para cabellos decolorados/con mechchas) + 1 ampolla BOOSTER, agitar y esperar hasta que la mezcla se caliente.
P Misturar no foamer apropriado uma ampola (COLOR para cabelos coloridos ou BLEACH para cabelos descoloridos/com mechchas) + 1 ampola BOOSTER, agitar e esperar que a mistura se aqueça.
- I** Applicare la mousse dalle lunghezze alle punte ciocca a ciocca su tutta la capigliatura, accarezzare i capelli con il palmo della mano, attendere che la schiuma penetri nei capelli e pettinare.
GB Apply the mousse made with the foamer from the lengths to the ends, lock by lock, stroke the hair with the palm of your hand, wait until the foam has penetrated the hair shaft and comb.
D Der Schaum, der sich im Foamer gebildet hat, wird strähnenweise auf die gesamten Haarlängen und -spitzen aufgetragen, dabei mit der Hand über das Haar streichen, danach warten bis der Schaum ins Haar eindringt und durchkämmen.
F Appliquez la mousse produite par le foamer des longueurs jusqu'aux pointes, mèche par mèche sur toute la chevelure, caressez les cheveux avec la paume de la main, attendez que la mousse pénètre dans les cheveux et peignez.
E Aplicar la mousse producida por el foamer desde los largos a las puntas en cada mechón sobre toda la cabellera, acariciar los cabellos con la palma de la mano, esperar que la espuma penetre en los cabellos y peinar.
P Aplicar a mousse feita pelo foamer no comprimento até as pontas, cacho por cacho em todos os cabelos, acariciar os cabelos com as palmas das mãos, esperar que a espuma penetre nos cabelos e pentear.
- I** Coprire con una cuffia o un panno caldo per 10 minuti. Risciacquare accuratamente e procedere con lo styling.
GB Cover with a bonnet or a warm cloth for 10 minutes. Rinse off accurately and style.
D Haare mit einer Plastikhaube oder einem warmen Tuch 10 Minuten lang abdecken. Sorgfältig ausspülen und mit dem Styling fortfahren.
F Couvrez avec un bonnet ou un linge chaud pendant 10 minutes. Ensuite rincez soigneusement et procédez à la coiffure.
E Tapar con un gorro o un paño caliente por 10 minutos. Enjuagar cuidadosamente y proceder al styling.
P Cobrir com uma touca ou um pano quente por 10 minutos. Enxaguar cuidadosamente e proceder com o styling.

POWER MIX RITUAL COLORED & BLEACHED HAIR





EXTRA SHINE RITUALS

RITUALE ILLUMINANTE E CONDIZIONANTE

COLOR & BLEACH

STEP BY STEP

COLOR
CAPELLI COLORATI

BLEACH
CAPELLI DECOLORATI
/CON MÈCHES



- I** Dopo aver effettuato lo shampoo più adatto al tipo di capello, far accomodare la cliente al posto di lavoro.
GB After using the most suitable shampoo for the hair type, have the customer sit in the chair.
D Nach der Haarwäsche mit einem geeigneten Shampoo, lassen Sie den Kunden auf dem Friseurstuhl Platz nehmen.
F Après avoir effectué le shampooing le plus adapté au type de cheveux, faites asseoir la cliente au poste de travail.
E Después de efectuar el champú más idóneo al tipo de cabello, hacer sentar la cliente en el puesto de trabajo.
P Depois de ter feito o shampoo mais adequado ao tipo de cabelo, acomodar a cliente em um lugar apropriado para começar o trabalho.
- I** Suddividere la capigliatura in 6 sezioni.
GB Divide the hair into 6 sections.
D Die Haare in 6 Partien unterteilen.
F Divisez la chevelure en 6 sections.
E Dividir la cabellera en 6 secciones.
P Subdividir os cabelos em 6 seções.
- I** Partendo dalla parte bassa della nuca, su ciocche di circa 2/3 cm, massaggiare i capelli contro squama.
GB Starting at the lower part of the nape, massage the hair against the cuticle direction in sections of about 2 or 3 cm.
D Am unteren Hinterkopf im Nacken beginnen, Strähnen von jeweils 2-3 cm formen, das gesamte Haar gegen die Schuppenrichtung einmassieren.
F En partant du bas de la nuque, sur des mèches d'environ 2/3 cm, massez les cheveux contre squames.
E Partiendo de la parte baja de la nuca, sobre mechones de unos 2/3 cm, masajear los cabellos en dirección contraria a la cutícula.
P Partindo da parte baixa da nuca, em cachos de cerca 2/3 cm, massagear os cabelos contra as escamas.
- I** Posizionare il dito indice a tappo sull'apertura della fiala (COLOR per capelli colorati o BLEACH per capelli decolorati/con mèches) per guidare la quantità di prodotto da erogare e applicare la lozione su tutta la lunghezza.
GB Position your index finger as a stopper on the vial (COLOR for coloured hair or BLEACH for bleached/highlighted hair) to guide the quantity of product to dispense and apply the product all over the length of the hair.
D Legen Sie den Zeigefinger auf die Öffnung der Ampulle (COLOR für gefärbtes oder BLEACH für blondiertes Haar/Haare mit Strähnen), um die benötigte Menge des Produktes genau dosieren zu können und tragen Sie die Lotion auf die gesamten Haarlängen auf.
F Positionnez votre index comme un bouchon sur l'ouverture de l'ampoule (COLOR pour cheveux colorés ou BLEACH pour cheveux décolorés/avec mèches) pour guider la quantité de produit à distribuer et appliquez la lotion sur toute la longueur.
E Posicionar el dedo índice como tapón sobre la abertura de la ampolla (COLOR para cabellos coloreados o BLEACH para cabellos decolorados/con mechchas) para erogar la cantidad de producto necesaria y aplicar la loción sobre todo el largo.
P Posicionar o dedo indicador na tampa de abertura da ampola (COLOR para cabelos coloridos ou BLEACH para cabelos descoloridos/com mechas) para guiar a quantidade do produto a ser usado e aplicar a loção em todo o comprimento.
- I** Pettinare i capelli con un pettine antistatico a chiusura della squame.
GB Comb hair with an anti-static comb to close the cuticles.
D Mit einem antistatischen Kamm in Schuppenrichtung durchkämmen.
F Peignez les cheveux avec un peigne antistatique pour fermer les squames.
E Peinar el cabello con un peine antiestático para cerrar las escamas.
P Pentear os cabelos com um pente antiestático para fechar as escamas.
- I** Lasciare in posa 10 minuti, risciacquare accuratamente e procedere all'acconciatura.
GB Leave on for 10 minutes, rinse thoroughly and then style.
D 10 Minuten einwirken lassen, gründlich ausspülen und dann wie gewohnt die Haare stylen.
F Laissez agir pendant 10 minutes, rincez soigneusement et procédez à la coiffure.
E Dejar actuar 10 minutos, enjuagar cuidadosamente y proceder al peinado.
P Deixar repousar 10 minutos, enxaguar muito bem e proceder com o penteado.

EXTRA SHINE RITUAL

COLORED & BLEACHED HAIR





MOISTURE CARE LOTION

Lozione illuminante condizionante istantanea per capelli secchi, crespi e trattati

LEAVE IN

SULPHATE & SILICON FREE

PRODOTTO:

Trattamento intensivo senza risciacquo, formulato con Semi di Patauà. La sua formulazione anidra * ultraleggera idrata e nutre in maniera bilanciata esaltando la brillantezza del capello senza appesantire. Senza solfati e senza siliconi.

IDEALE PER: capelli secchi, crespi e trattati

PRINCIPI ATTIVI: Semi di Patauà, Amminoacidi del Grano e della Soia.

PROFUMO: Ambarado

AZIONI:

- Dona straordinaria lucentezza e setosità
- Nutre e rende il capello sano, forte e brillante
- Facilita lo styling
- Non appesantisce

* acqua < 5%: derivata da componenti in base idro



12 pz x 16 ml
Cod. 1021186

EXTRA SHINE RITUAL RITUALE ILLUMINANTE E CONDIZIONANTE Istantaneo MOISTURE STEP BY STEP



1. I Dopo aver effettuato lo shampoo più adatto al tipo di capello, far accomodare la cliente al posto di lavoro.
GB After using the most suitable shampoo for the hair type, have the customer sit in the chair.
D Nach der Haarwäsche mit einem geeigneten Shampoo, lassen Sie den Kunden auf dem Friseurstuhl Platz nehmen.
F Après avoir effectué le shampooing le plus adapté au type de cheveux, faites asseoir la cliente au poste de travail.
E Después de efectuar el champú más idóneo al tipo de cabello, hacer sentar la cliente en el puesto de trabajo.
P Depois de ter feito o shampoo mais adequado ao tipo de cabelo, acomodar a cliente em um lugar apropriado para começar o trabalho.



2. I Suddividere la capigliatura in 6 sezioni.
GB Divide the hair into 6 sections.
D Die Haare in 6 Partien unterteilen.
F Divisez la chevelure en 6 sections.
E Dividir la cabellera en 6 secciones.
P Subdividir os cabelos em 6 seções.



3. I Partendo dalla parte bassa della nuca, su ciocche di circa 2/3 cm, massaggiare i capelli contro squama.
GB Starting at the lower part of the nape, massage the hair against the cuticle direction in sections of about 2 or 3 cm.
D Am unteren Hinterkopf im Nacken beginnen, Strähnen von jeweils 2-3 cm formen, das gesamte Haar gegen die Schuppenrichtung einmassieren.
F En partant du bas de la nuque, sur des mèches d'environ 2/3 cm, massez les cheveux contre squames.
E Partiendo de la parte baja de la nuca, sobre mechones de unos 2/3 cm, masajear los cabellos en dirección contraria a la cutícula.
P Partindo da parte baixa da nuca, em cachos de cerca 2/3 cm, massagear os cabelos contra as escamas.



4. I Posizionare il dito indice a tappo sull'apertura della fiala leave-in per guidare la quantità di prodotto da erogare e applicare la lozione su tutta la lunghezza.
GB Position your index finger as a stopper on the leave-in vial to guide the quantity of product to dispense and apply the product all over the length of the hair.
D Legen Sie den Zeigefinger auf die Öffnung der Ampulle ohne Ausspülen, um die benötigte Menge des Produktes genau dosieren zu können und tragen Sie die Lotion auf die gesamten Haarlängen auf.
F Positionnez votre index comme un bouchon sur l'ouverture de l'ampoule sans rincer pour guider la quantité de produit à distribuer et appliquez la lotion sur toute la longueur.
E Posicionar el dedo índice como un tapón sobre la abertura de la ampolla sin enjuague para guiar la cantidad de producto necesaria y aplicar la loción sobre toda la longitud.
P Posicionar o dedo indicador na tampa de abertura da ampola sem enxágua para guiar a quantidade do produto a ser usado e aplicar a loção em todo o comprimento.



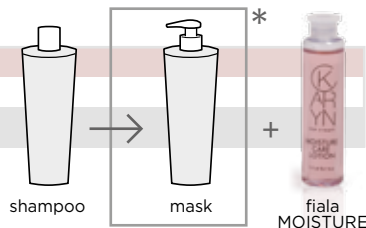
5. I Pettinare i capelli con un pettine antistatico a chiusura della squame, procedere all'acconciatura.
GB Comb hair with an anti-static comb to close the cuticles, then style.
D Mit einem antistatischen Kamm in Schuppenrichtung durchkämmen und wie gewohnt stylen.
F Peignez les cheveux avec un peigne antistatique pour fermer les squames.
E Peinar los cabellos con un peine antiestático para cerrar las escamas, proceder al peinado.
P Pentear os cabelos com um pente antiestático para fechar as escamas, proceder com o penteado.

EXTRA SHINE RITUAL

DRY, FRIZZY, TREATED HAIR

*

- I In caso di capelli particolarmente secchi.
GB In the case of particularly dry hair.
D Bei besonders trockenem Haar.
F Dans le cas de cheveux particulièrement secs.
E En el caso de cabellos especialmente secos.
P Para cabelos especialmente secos.



GB MOISTURE CARE LOTION. Instant brightening and conditioning lotion. **Product:** Intensive leave-in treatment, formulated with Pataua seeds. Its light anhydrous formula* hydrates and nourishes in a balanced way, enhancing the shine of the hair without weighing it down. Formulated without sulfates or silicones. **Ideal for:** dry, frizzy, treated hair. **Actives:** Pataua seeds, Wheat and Soy amino acids. **Scent:** Ambarado. **Results:** • Extraordinary shine and silkiness • Nourishes the hair, making it healthy, strong and shiny • Facilitates styling • Does not weigh down the hair.

*water < 5%: derived from hydro base components

D MOISTURE CARE LOTION. Glänzende, sofort pflegende Lotion. **Produkt:** Intensive Behandlung ohne Ausspülen, formuliert mit Pataua-Samen. Die ultraleichte und wasserfreie Formel* spendet Feuchtigkeit, sorgt für eine ausgeglichene, Nährpflege und hebt die Brillanz des Haares hervor, ohne es zu beschweren. Ohne Sulfate und Silikone. **Ideal für:** Trockenes, krauses und behandeltes Haar. **Wirkstoffe:** Pataua-Samen, Aminosäuren aus Weizen und Soja. **Duft:** Ambarado. **Wirkungen:** • Verleiht einen außergewöhnlichen, seidigen Glanz • Nährt und lässt das Haar gesund, stark und brillant aussehen • Erleichtert das Styling • Beschwerd das Haar nicht

*Wasser < 5%: aus Komponenten mit Wasser

F MOISTURE CARE LOTION. Lotion illuminante conditionnante instantanée. **Produit :** Traitement intensif sans rinçage, formulé avec des Graines de Pataua. Sa formulation anhydre* ultralégère hydrate et nourrit de manière équilibrée en exaltant l'éclat des cheveux sans les alourdir. Sans sulfates et sans silicones. **Idéale pour :** les cheveux secs, crépus et traités. **Principes Actifs :** Graines de Pataua, Acides Aminés du Blé et du Soja. **Parfum :** Ambarado. **Actions :** • Elle donne un extraordinaire éclat et du soyeux • Elle nourrit et rend les cheveux sains, forts et brillants • Elle facilite la coiffure • Elle n'alourdit pas les cheveux.

* eau < 5%: dérivée des composants sur base hydro

E MOISTURE CARE LOTION. Loción iluminadora acondicionadora instantánea. **Producto:** Tratamiento intensivo sin enjuague, formulado con Semillas de Pataua. Su fórmula anhidra* ultraligera hidrata y nutre de manera equilibrada exaltando la brillantez del cabello sin apelmazar. Libre de sulfatos y de siliconas. **Ideal para:** cabellos secos, crespos y tratados. **Principios Activos:** Semillas de Pataua, Aminoácidos del Trigo y de la Soja. **Perfume:** Ambarado. **Acciones:** • Dona extraordinaria luminosidad y sedosidad • Nutre y vuelve el cabello sano, fuerte y brillante • Facilita el styling • No apelmaza.

* agua < 5%: derivada de componentes a base de agua

P MOISTURE CARE LOTION. Loção iluminante condicionante instantânea. **Produto:** Tratamento intensivo sem enxágue, formulado com Sementes de Pataua. A sua fórmula anidrica* ultraleve hidrata e alimenta de maneira balanceada exaltando o brilho dos cabelos sem deixá-los pesados. Sem sulfatos e sem silicones. **Ideal para:** cabelos secos, crespos e tratados. **Principios Ativos:** Sementes de Pataua, Aminoácidos de Trigo e de Soja. **Perfume:** Ambarado. **Ações:** • Dá brilho e sedosidade extraordinário • Alimenta e deixa os cabelos saudáveis, fortes e brilhantes • Facilita o styling • Não deixa os cabelos pesados.

* água < 5%: derivada dos componentes a base de água

VANTAGGI



Facilità d'applicazione

Easy application
Einfache Anwendung
Facilité d'application
Facilidad de aplicación
Facilidade de aplicação



Facilità nel pettinare i capelli umidi

Easy to brush damp hair
Feuchte Haare lassen sich leichter kämmen
Facilité pour peigner les cheveux humides
Facilidad para peinar los cabellos húmedos
Facilidade em pentear os cabelos molhados



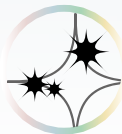
Facilità d'asciugatura (scorrevolezza della spazzola)

Easy to dry (brush glides through the hair)
Erleichtert das Trockenföhnen (Gleiten der Bürste)
Facilité de séchage (glissement de la brosse)
Facilidad para secarlos (deslizamiento del cepillo)
Facilidade na secagem (deslizamento da escova)



Protezione da fonte di calore

Heat protection
Bietet Hitzeschutz
Protection contre les sources de chaleur
Protección contra fuentes de calor
Proteção da fonte de calor



Brillantezza, setosità, compattezza, idratazione

Shine, silkiness, compactness, hydration
Verleiht Brillanz, seidigen Glanz, Festigkeit und spendet Feuchtigkeit
Eclat, soyeux, compacité, hydratation
Brillantez, sedosidad, compactabilidad, hidratación
Brilho, sedosidade, compacidade, hidratação



Maggiore durata della piega

Style lasts longer
Verlängert die Haltbarkeit der Frisur
Plus longue durée du brushing
Mayor duración del marcado
Maior duração da escova



Non appesantisce

Does not weigh down the hair
Beschwert das Haar nicht
N'alourdit pas
No apelmaza
Não deixa os cabelos pesados



Mantenimento a casa: si consiglia l'uso di 2 fiale a settimana

Maintenance at home: it is recommended to use 2 vials a week
Erhaltung zu Hause: Wir empfehlen die Verwendung von 2 Ampullen pro Woche
Entretien à domicile: il est recommandé d'utiliser 2 ampoules par semaine
Mantenimiento en casa: se recomienda el uso de 2 ampollas por semana
Manutenção em casa: aconselha-se o uso de 2 ampolas por semana